

Eiffel®

MANUAL DE INSTRUCCIONES

EXPRIMIDOR E-287



011-4687-5218



WWW.EIFFELSR.COM.AR

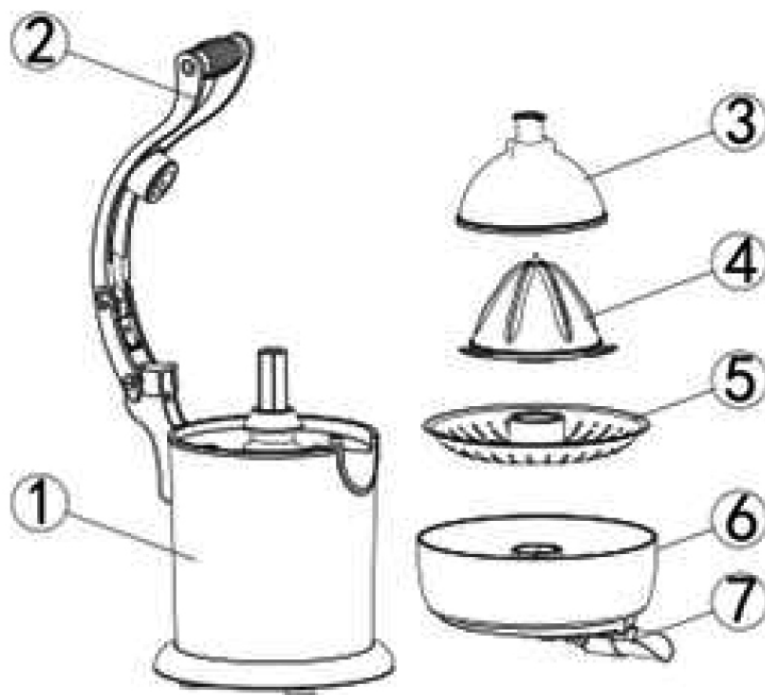


COSQUIN 2464 - CABA

ALIMENTACION

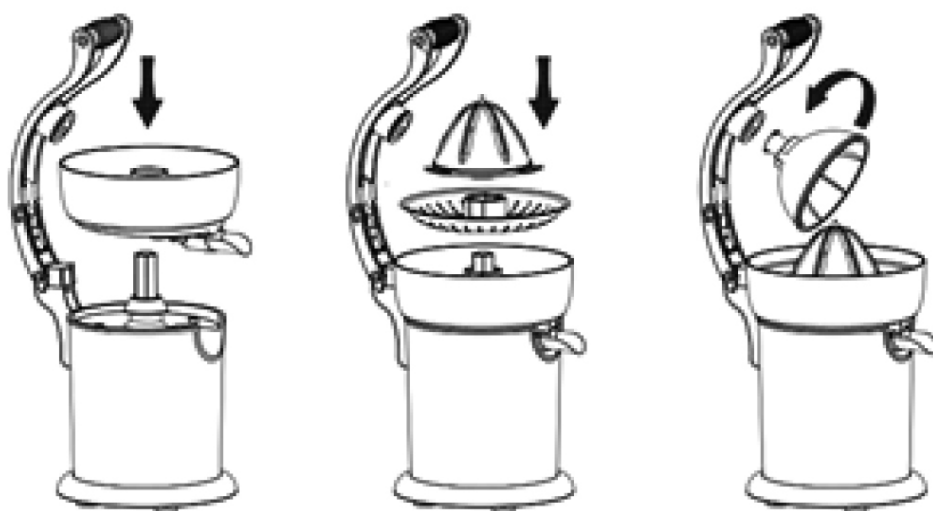
Conecte el cable alimentación al tomacorriente. Antes de hacerlo asegúrese que la alimentación de su hogar sea compatible con la requerida por la unidad.

DESCRIPCIÓN DE LAS PARTES

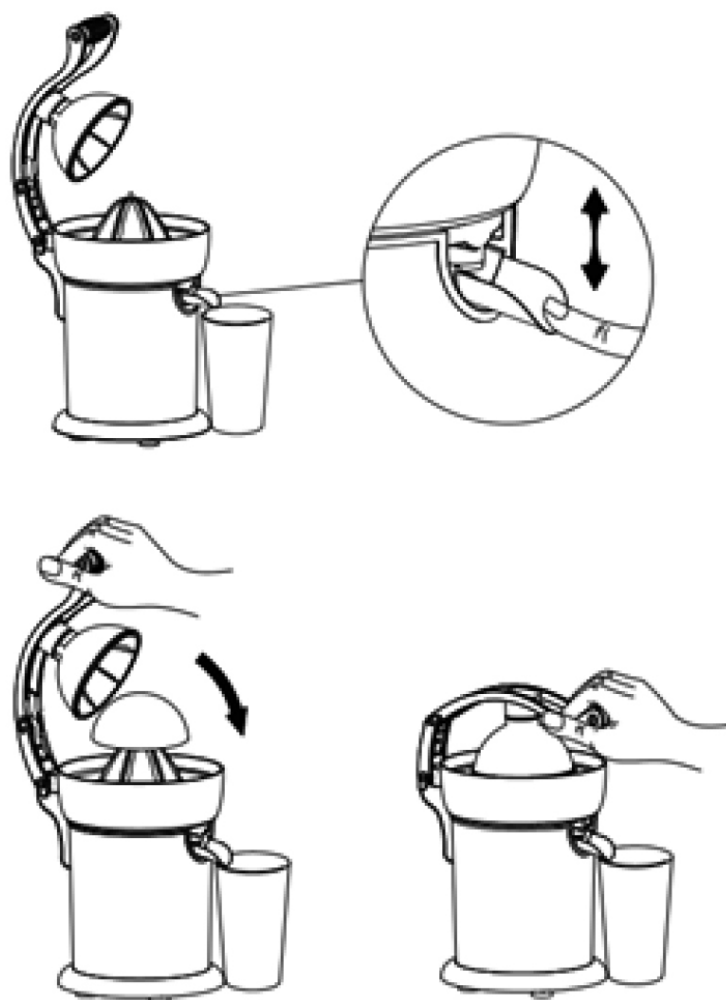


1. Cuerpo principal
2. Palanca de presión
3. Tapa
4. Exprimidor
5. Filtro
6. Contenedor de jugo
7. Pico vertedor

CÓMO DESMONTAR SUS PARTES



FUNCIÓN



IMPORTANTES MEDIDAS DE SEGURIDAD

Antes de utilizar el aparato, el cuerpo principal, incluido el cable de alimentación y cualquier accesorio, debe ser revisado a fondo para detectar cualquier defecto. En caso de que el aparato, por ejemplo, se haya caído sobre una superficie dura, ya no debe utilizarse; incluso daños invisibles, pueden causar efectos adversos en la seguridad operacional del aparato. No permita que el aparato o su cable de alimentación toquen superficies calientes o que entren en contacto con fuentes de calor.

Siempre retire el enchufe del tomacorriente, después de usarlo, en caso de mal funcionamiento, y también antes de limpiar el aparato.

Cuando retire el enchufe del tomacorriente, nunca tire del cable de alimentación.

Utilice sólo los accesorios recomendados por el fabricante.

No utilice la unidad con otro fin para el cual ha sido diseñada.

Los niños no son conscientes de los peligros que pueden ocurrir al operar aparatos eléctricos. Por lo tanto, mantener estos aparatos lejos de los niños.

Los niños no deben jugar con el aparato.

No se aceptará ninguna responsabilidad si el daño resulta de un uso inadecuado, o si estas instrucciones no se cumplen.

Este aparato está diseñado para uso doméstico solamente.

Con el fin de cumplir con las normas de seguridad y para evitar riesgos, las reparaciones de los aparatos eléctricos deben ser realizadas por personal cualificado si se necesitan reparaciones, envíe el aparato a uno de nuestros departamentos de servicio al cliente, la dirección se encuentra en el apéndice de este manual.

Antes de utilizar la primera vez

Antes de usar la unidad por primera vez, debe limpiarse como se describe en la sección.

INSTRUCCIONES DE USO

Abra el compartimento de almacenamiento en la parte inferior del aparato y saque el cono del exprimidor.

Coloque el filtro en el recipiente del exprimidor.

Coloque el cono del exprimidor en el eje de transmisión

Empuje el pico hacia arriba para asegurarse de que el jugo extraído permanezca en el recipiente.

Sin embargo, el jugo también se puede recoger directamente en un recipiente adecuado colocado debajo del pico: en este caso, el pico debe estar orientado hacia abajo.

Inserte el enchufe en una toma de corriente adecuada.

El eje de accionamiento comenzará a girar automáticamente una vez que se aplique presión al cono. El aparato se apaga cuando se levanta la presión sobre el cono.

Al procesar grandes cantidades de fruta, el filtro debe vaciarse de vez en cuando, según sea necesario.

Para recoger el jugo, coloque un recipiente adecuado debajo del pico. Empuje el pico hacia abajo. El jugo extraído pasa ahora directamente al recipiente. Una vez que se ha recogido la

cantidad deseada de jugo, empuje el pico hacia arriba de nuevo.
Asegúrese de que el enchufe se haya retirado del tomacorriente después de su uso.

LIMPIEZA

Antes de limpiar el aparato, retire el enchufe del tomacorriente.
Para evitar riesgo de descarga eléctrica, no limpie la base del motor ni el cable de alimentación con agua, y **NO SUMERJA LA UNIDAD EN AGUA**.
No utilice abrasivos, soluciones de limpieza ásperas ni cepillos duros para la limpieza.
Limpie la superficie de la base del motor con un paño ligeramente húmedo y sin pelusa.
Los accesorios deben limpiarse a fondo con agua tibia y jabonosa. Enjuague bien y seque.

ESPECIFICACIONES TÉCNICAS

Alim.: CA 220V~ 50Hz. 130 watts Clase: II